



Milí rodiče, učitelé,

děkujeme, že si zakoupili naši STEZKU LESNÍ ZVĚŘE. Hra je určená převážně k hraní venku k vytvoření stezky s jednotlivými stanovišti, kde děti poznávají zvíře na obrázku a odpovídají na otázky. Z názvu zvířat zapisují písmenka do tajenky, která jsou červeně označená. K tomu jim může posloužit předpřipravená hrací karta. Stezku můžete hrát i doma nebo na zahradě. Své využití najde i při různých dětských akcích, oslavách anebo třeba na Den dětí, na tábor atd. Součástí hry je:

- 19 úkolů (stanovišť) nebo můžete zkrátit na 14 úkolů (oboje bude dávat smysluplnou tajenku)
- 1 list se 4 kartičkami k zapisování písmenek z tajenky a odpovědí na doprovodné otázky
- 3 list A4 s oceněním/ diplomem pro správné luštitelé
- Řešení stezky (varianta se 14 úkoly i s 19 úkoly)

PŘÍPRAVA HRY

Hra je připravená k okamžitému použití. Tajenka po splnění všech 19 úkolů má vyjít: OCHRAŇUJ PŘÍRODU A ZVĚŘ.

Pokud použijete jen prvních 14 úkolů, vyjde tajenka OCHRAŇUJ PŘÍRODU.

Příprava hry není náročná. Jednotlivé úkoly jsou ve formátu A4, můžete je tedy vytisknout, zalaminovat a pověsit třeba na strom, nebo na tiskárně nastavit tisk 2 stran na 1 list a vyrobit si tak menší formát A5, nebo lze i 4 kary na jednom listě a vytvořit si tak velikost karet A6, které můžete například někde schovat. Nebo laminovat vůbec nemusíte a jednotlivé úkoly svinete do ruličky a ovážete provázkem jako pergamen. Způsob hry necháme zcela na Vás. Můžete si venku vytvořit stanoviště, karty schovávat, nebo hrát doma, ale nejvíc se hodí do lesa.

Úkoly je třeba vytisknout všechny (minimálně tedy prvních 14 stanovišť), jelikož každý úkol znamená jedno písmenko do tajenky. Vytisknout jen některé úkoly lze v případě, kdy hrají malé děti a jen se podle obrázků určují zvířátka, ale neluští se tajenka. Pro ulehčení zapisování tajenky můžete vytisknout připravené kartičky, dá se však luštit i bez jejich použití, děti si budou zapisovat na papír, kartičky jim jen ulehčí to, že se budou lépe orientovat.

Pokud se rozhodnete použít naše soutěžní kartičky, rozdejte je dětem na startu po přečtení instrukcí ke hře. Závěrečné diplomy a ocenění, které jsou součástí, není nezbytně nutné tisknout, záleží jen na Vás, který typ se Vám bude líbit a zda je budete chtít použít. Nejsou povinné a ve hře se nikde o nich nepíše, takže je můžete i vynechat. Ale mohou dětem sloužit na památku jako diplom za splnění úkolů.

Na konci hry je vhodné dětem za správné vyluštění tajenky nabídnout nějakou odměnu, zážitek nebo věnovat náš diplom/ocenění.

TIP: kartičky s úkoly můžete vytisknout i ve formátu A6 a brát je s sebou na procházku jako zpestření cesty. Vyrobite je tak, že zvolíte v nastavení tisku tisk 4 strany na 1 list. Tyto kartičky doporučujeme tisknout na papír 200g/m² a vyšší a poté zalaminovat. Můžete je pověsit i na kroužek, budou poté dobře skladné a vejdou se do jakéhokoliv batohu.

Přečtěte instrukce pro děti (pokud dáváte kartičky na vyplnění tajenky na startu a doplňte místo setkání):

1. Vítejte Vás na Pohádkové stezce s názvem **Z POHÁDKY DO POHÁDKY**
2. Stezka má 19 (14) stanovišť, úkolů. U každého stanoviště je otázka, jejíž odpověď se запиše do připravených políček a červeně označené písmenko je to, které si запиšete do své tajenky. Zapište si i odpovědi na doplňující otázky o každém zvířeti. Vezměte si proto s sebou tužku, budete ji potřebovat.
3. Vždy, když najdete úkol, pozorně a pomalu si ho přečtěte, abyste správně porozuměli tomu, co máte dělat. Svou odpověď si po sobě raději ještě překontrolujte.
4. Vždy daný úkol splňte hned, neodkládejte to, pokud nebudete vědět, zkuste si alespoň tipnout.
5. Až budete mít všech 19 (14) úkolů nebo vyplněnou tajenku s odpověďmi, přineste ji.....
6. Přejeme hodně zábavy a jděte hledat první úkol (stanoviště).

Přejeme, ať se Vám i Vaším dětem stezka líbí, užijete si s ní spoustu zábavy a budeme rádi, když nám napíšete nějakou zpětnou vazbu, jak se stezka líbila či případně nápady na zlepšení.

Další naše hry do přírody naleznete [ZDE](#):

VERDAEL FOR KIDS

www.verdael.cz

1

JAK SE JMENUJE TOTO
ZVÍŘE? ODPOVĚĎ ZAPIŠ
DO RÁMEČKŮ. ČERVENÉ
RÁMEČKY TVOŘÍ TEXT
TAJENKY.

--	--	--	--

JE TO HLODAVEC?

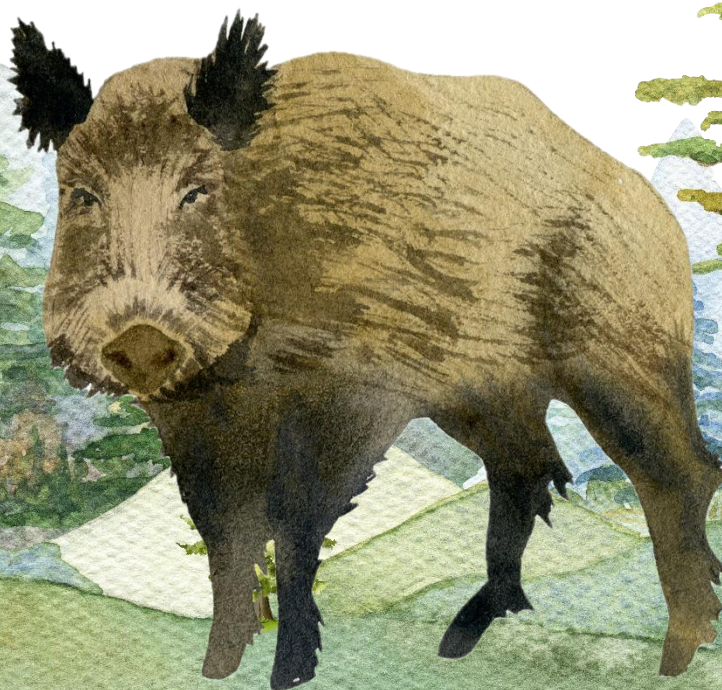


JAK SE JMENUJE SAMICE
OD TOHOTO ZVÍŘETE?
ODPOVĚĎ ZAPIŠ DO
TAJENKY.

--	--	--	--	--	--

ČÍM SE ŽIVÍ? JE TO:

A) masožravec B) všežravec C) býložravec



3

JAK SE JMENUJE TENTO
DRAVEC? ODPOVĚĎ ZAPIŠ
DO TAJENKY.

KDY JE NEJVÍC AKTIVNÍ
VE DNE NEBO V NOCI?



JAK SE JMENUJE TOTO
ZVÍŘE? ODPOVĚĎ ZAPIŠ
DO TAJENKY.

--	--	--	--	--	--	--

UKLÁDÁ SE K ZIMNÍMU SPÁNKU?



5

JAK SE JMENUJE SAMICE
OD TOHOTO ZVÍŘĚTE?
ODPOVĚĎ ZAPIŠ DO
TAJENKY.

CO SE DĚJE NA ZIMU S JEHO PAROŽÍM?



JAK SE JMENUJE TENTO
PTÁK? ODPOVĚĎ ZAPIŠ
DO TAJENKY.

--	--	--	--	--	--	--

ODLÉTÁ NA ZIMU DO TEPLÝCH
KRAJIN?



JAK SE JMENUJE SAMICE
OD TOHOTO ZVÍŘETE?
ODPOVĚĎ ZAPIŠ DO
TAJENKY.

--	--	--	--	--	--	--

UKLÁDÁ SE K ZIMNÍMU SPÁNKU?



JAK SE JMENUJE PTÁK NA
OBRÁZKU? ODPOVĚĎ
ZAPIŠ.

--	--	--	--	--	--	--	--	--	--

ODLÉTÁ NA ZIMU DO TEPLÝCH
KRAJIN?



JAK SE JMENUJE TOTO
ZVÍŘE? ODPOVĚĎ ZAPIŠ
DO TAJENKY.

PATRÍ MEZI ŠELMY?



JAK SE JMENUJE TOTO
ZVÍŘE? ODPOVĚĎ ZAPIŠ
DO TAJENKY.

--	--	--	--	--

JE TOTO JEHO STOPA?



JAK SE JMENUJE SAMICE
OD TOHOTO ZVÍŘETE?

JAKÝ JE JEHO DRUHÝ NÁZEV?

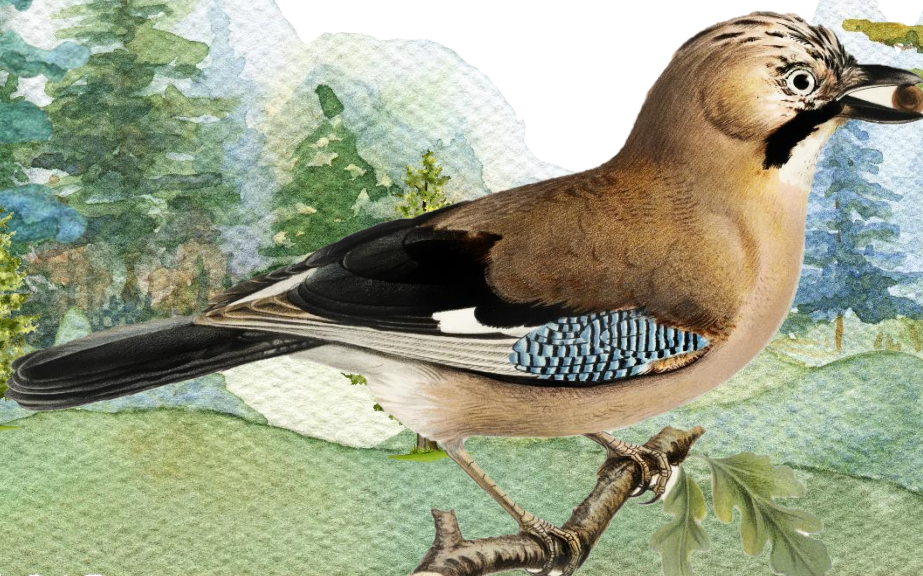
A) ostrozor B) ostrovid C) bystrohled



JAK SE JMENUJE TENTO
PTÁK? ODPOVĚĎ ZAPIŠ
DO TAJENKY.

--	--	--	--	--

PŘEZIMUJE U NÁS NEBO ODLÉTÁ DO
TEPLÝCH KRAJIN?



JAK SE JMENUJE SAMICE
OD TOHOTO ZVÍŘETE?
ODPOVĚĎ ZAPIŠ DO
TAJENKY.

--	--	--	--	--

ŽIJE NA NAŠEM ÚZEMÍ (ČECH)?



JAK SE NAZÝVÁ TOTO
MLÁDĚ?

--	--	--	--	--	--

JAK SE NAZÝVAJÍ JEHO RODIČE?

- A) laň a jelen B) srnec a srna
C) jelen a jelenice D) ani jedno



JAK SE JMENUJE SAMICE
OD TOHOTO ZVÍŘETE?
ODPOVĚĎ ZAPIŠ DO
TAJENKY.

--	--	--	--	--	--

JE TO ŠELMA?



JAK SE JMENUJE TOTO
ZVÍŘE?

--	--	--	--	--	--	--

KDE BYDLÍ?

A) nora B) pelech C) hromada listí



JAK SE JMENUJE SAMICE
OD TOHOTO ZVÍŘETE?
ODPOVĚĎ ZAPIŠ DO
TAJENKY.

--	--	--	--	--	--

ŽIJÍ U NÁS V ČECHÁCH?



JAK SE JMENUJE SAMICE
OD TOHOTO ZVÍŘETE?
POZN. NENÍ TO JELEN.
ODPOVĚĎ ZAPIŠ.

MÁ SAMEC ROHY NEBO PAROHY?



JAK SE JMENUJE TENTO
PTÁK? ODPOVĚĎ ZAPIŠ
DO TAJENKY.

--	--	--	--	--	--

JAKÝ JE JEHO DRUHÝ NÁZEV?

A) hluchý B) hluchoun C) hlušec



ŘEŠENÍ STEZKY:

Zapisuj si u jednotlivých úkolů písmena z červených rámečků a odpovědi na doplňující otázky. Písmena vytvoří tajenku.

- | | | |
|-----|-----------|--|
| 1) | O | BOBR; ANO, je to hlodavec |
| 2) | CH | BACHYNĚ; B) je to všežravec |
| 3) | R | VÝR; aktivní je v noci |
| 4) | A | VEVERKA; neukládá se k zimnímu spánku |
| 5) | Ň | LAŇ; paroží shazuje během podzimu |
| 6) | U | KUKAČKA; ANO, na zimu odlétá |
| 7) | J | JEŽČICE; ANO, ukládá se k zimnímu spánku |
| 8) | P | STRAKAPOUD; NE, neodlétá |
| 9) | Ř | TCHOŘ; ANO, je to malá šelma |
| 10) | Í | ZAJÍC; ANO, je to zaječí stopa |
| 11) | R | RYSICE; B) ostrovid |
| 12) | O | SOJKA; sojka přezimuje |
| 13) | D | VYDRA; ANO, žije |
| 14) | U | KOLOUCH; rodiče jsou A) laň a jelen |
| 15) | A | LASICE; ANO, je to malá šelma |
| 16) | Z | JEZEVEC; A) Bydlí v noře |
| 17) | V | VLČICE; Ano, žijí (např. na Šumavě) |
| 18) | Ě | DANĚLA; samec má parohy |
| 19) | Ř | TETŘEV; C) hlušec |

Zapisuj si u jednotlivých úkolů písmena z červených rámečků a odpovědi na doplňující otázky. Písmena vytvoří tajenku.

1)	<input type="text"/>	
2)	<input type="text"/>	
3)	<input type="text"/>	
4)	<input type="text"/>	
5)	<input type="text"/>	
6)	<input type="text"/>	
7)	<input type="text"/>	
8)	<input type="text"/>	
9)	<input type="text"/>	
10)	<input type="text"/>	
11)	<input type="text"/>	
12)	<input type="text"/>	
13)	<input type="text"/>	
14)	<input type="text"/>	
15)	<input type="text"/>	
16)	<input type="text"/>	
17)	<input type="text"/>	
18)	<input type="text"/>	
19)	<input type="text"/>	

Zapisuj si u jednotlivých úkolů písmena z červených rámečků a odpovědi na doplňující otázky. Písmena vytvoří tajenku.

1)	<input type="text"/>	
2)	<input type="text"/>	
3)	<input type="text"/>	
4)	<input type="text"/>	
5)	<input type="text"/>	
6)	<input type="text"/>	
7)	<input type="text"/>	
8)	<input type="text"/>	
9)	<input type="text"/>	
10)	<input type="text"/>	
11)	<input type="text"/>	
12)	<input type="text"/>	
13)	<input type="text"/>	
14)	<input type="text"/>	
15)	<input type="text"/>	
16)	<input type="text"/>	
17)	<input type="text"/>	
18)	<input type="text"/>	
19)	<input type="text"/>	

Zapisuj si u jednotlivých úkolů písmena z červených rámečků a odpovědi na doplňující otázky. Písmena vytvoří tajenku.

1)	<input type="text"/>	
2)	<input type="text"/>	
3)	<input type="text"/>	
4)	<input type="text"/>	
5)	<input type="text"/>	
6)	<input type="text"/>	
7)	<input type="text"/>	
8)	<input type="text"/>	
9)	<input type="text"/>	
10)	<input type="text"/>	
11)	<input type="text"/>	
12)	<input type="text"/>	
13)	<input type="text"/>	
14)	<input type="text"/>	
15)	<input type="text"/>	
16)	<input type="text"/>	
17)	<input type="text"/>	
18)	<input type="text"/>	
19)	<input type="text"/>	

Zapisuj si u jednotlivých úkolů písmena z červených rámečků a odpovědi na doplňující otázky. Písmena vytvoří tajenku.

1)	<input type="text"/>	
2)	<input type="text"/>	
3)	<input type="text"/>	
4)	<input type="text"/>	
5)	<input type="text"/>	
6)	<input type="text"/>	
7)	<input type="text"/>	
8)	<input type="text"/>	
9)	<input type="text"/>	
10)	<input type="text"/>	
11)	<input type="text"/>	
12)	<input type="text"/>	
13)	<input type="text"/>	
14)	<input type="text"/>	
15)	<input type="text"/>	
16)	<input type="text"/>	
17)	<input type="text"/>	
18)	<input type="text"/>	
19)	<input type="text"/>	



★ OCENĚNÍ ★

PRO: _____

*Tvé znalosti přírody se
ukázaly jako velmi dobré.*

Gratulujeme k ocenění:

OCHRÁNCE PŘÍRODY

DNE: _____

★ OCENĚNÍ ★

PRO: _____

*Tvé znalosti přírody se
ukázaly jako velmi dobré.*

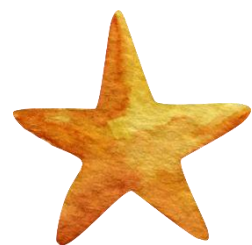
Gratulujeme k ocenění:

OCHRÁNCE PŘÍRODY

DNE: _____



DIPLOM



PRO: _____

*Tvé znalosti přírody se
ukázaly jako velmi dobré.*

Gratulujeme k ocenění:

OCHRÁNCE PŘÍRODY

DNE: _____



ŘEŠENÍ STEZKY:

Zapisuj si u jednotlivých úkolů písmena z červených rámečků a odpovědi na doplňující otázky. Písmena vytvoří tajenku.

- | | | |
|-----|----|--|
| 1) | O | BOBR; ANO, je to hlodavec |
| 2) | CH | BACHYNĚ; B) je to všežravec |
| 3) | R | VÝR; aktivní je v noci |
| 4) | A | VEVERKA; neukládá se k zimnímu spánku |
| 5) | Ň | LAŇ; paroží shazuje během podzimu |
| 6) | U | KUKAČKA; ANO, na zimu odlétá |
| 7) | J | JEŽČICE; ANO, ukládá se k zimnímu spánku |
| 8) | P | STRAKAPOUD; NE, neodlétá |
| 9) | Ř | TCHOŘ; ANO, je to malá šelma |
| 10) | Í | ZAJÍC; ANO, je to zaječí stopa |
| 11) | R | RYSICE; B) ostrovid |
| 12) | O | SOJKA; sojka přezimuje |
| 13) | D | VYDRA; ANO, žije |
| 14) | U | KOLOUCH; rodiče jsou A) laň a jelen |



DĚKUJEME,

že jste si zakoupili naše materiály pro rozvoj svých dětí hravou formou. Moc si toho vážíme a věříme, že se Vám i Vaším dětem budou líbit a strávíte nad nimi příjemné společné chvíle.

Naším cílem je přinášet dětem radost z učení, rozvíjet jejich kreativitu, logické myšlení a obrazotvornost společně se získáváním znalostí a nových poznatků.

PROSÍME, RESPEKTUJTE AUTORSKÁ PRÁVA

Soubor je určen jen k výhradně Vaší potřebě. Prosím nešířte ho dál, jedná se o porušování autorských práv.

SMÍTE soubor vytisknout, kolikrát potřebujete pro svou vlastní potřebu. Dovolujeme též použití našich materiálů ve školce nebo škole bez nutnosti zakoupení multilicence. Tj. vytisknout materiál pro více dětí. Ovšem sdílení PDF souborů s rodiči dětí již dovolené není. Prosíme, odkažte je v tomto případě přímo na naše stránky.

NESMÍTE Soubor sdílet na internetu, umísťovat ho na žádné internetové ani facebookové stránky a to ani zdarma. Vydávat toto dílo za své. Kopírovat nebo měnit žádnou jeho část.

Obrázky byly námi zakoupeny z fotobanky pod platnou licencí. V případě, že soubor zmiňujete, zmiňte i autora a odkažte na naše stránky. Děkuje.

Nakupující prodávajícímu přímo odpovídá za škody způsobené porušením autorských práv. Zejména poskytováním souboru třetím osobám.

KONTAKTUJTE NÁS ZDE:

WWW.VERDAEL.CZ

video našich produktů naleznete i na
www.youtube.com

verdaelforkids@verdael.cz

Rádi Vás uvítáme ve facebookové skupině VERDAEL DĚTEM



www.verdael.cz

na našich stránkách naleznete eshop s automatickým odesláním produktů po zaplacení. Další materiály ke stažení zdarma a možnost zaregistrovat svůj email pro měsíční odběr hodnotných materiálů **ZDARMA**